



WIEHAG-LÖSUNG FÜR DIE GEBÄUDEHÜLLE



VORGEFERTIGT:

- ✓ Vorfertigungsgrad bis zu 97%
- ✓ Kürzeste Montagezeit bis zur Dachdichtheit
- ✓ standardisierte Anschlüsse und Details
- ✓ Durchdringungen, Gullys und PV-Halter im Werk eingebaut
- ✓ großformatige Elemente bis 2,50 x 22,50 m

SICHER:

- ✓ geprüfte Qualität und bewährte Baustoffe
- ✓ brandschutzgeprüfte Aufbauten bis REI 90
- ✓ sehr hohes Rücktrocknungspotential
- ✓ geprüfte Qualität und Kontrolle durch ÜA- Zertifizierung
- ✓ vollflächige Verklebung der EPDM-Folie bereits im Werk
- ✓ elementweise Abschottung, maximal 55 m²
- ✓ hagelsicher durch OSB-Platte

ÖKOLOGISCH:

- ✓ ressourcenschonender, nachwachsender Rohstoff
- ✓ hoher Wärmedämmwert – Passivhaus-Standard möglich
- ✓ verbesserte Dichtheit der Gebäudehülle

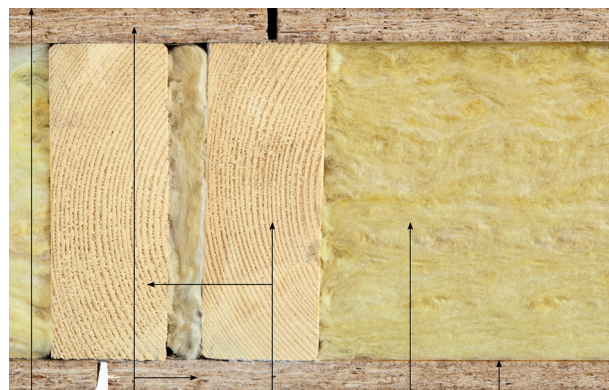
GROSSE AUSWAHL DER UNTERSICHTEN VIELFÄLTIG UND HOCHWERTIG:

- ✓ Auswahl an verschiedenen Untersichten
z.B. OSB, Trapezblech, gelochte Platten, 3S-Platten
(Farbanstriche möglich)
- ✓ EPDM Dachfolie ohne Weichmacher
- ✓ geprüfte, jahrzehntelange Lebenserwartung
- ✓ alternativ hinterlüftetes Metaldach oder Gleitbügeldach
- ✓ PV-Anlagen nach bauphysikalischer Prüfung möglich

Weitere Infos finden Sie in der Broschüre „WIEHAG Dachelemente“

[ÜBERSICHT ALLER BROSCHÜREN >](#)

Beispiel Elementaufbau-Montagestoß:



DACHHAUT
1,52 mm
EPDM Dachbahn

OSB
Oriented
Strand Board,
ungeschliffene
Flächpressplatte

RIEGELWERK
Konstruktionsvollholz
technisch getrocknet
15 ± 3 %

**HOCHWERTIGE
DÄMMUNG**
Mineralwolle,
Hydrophobiert

KLIMAMEMBRANE
atmungsaktive
Polyamid-Folie,
WIEHAG Sonderbreite

