



NEUBAU ALTHEIM

WIEHAG - PRODUKTIONSHALLE

Die WIEHAG Komplettlösung besteht aus dem Tragsystem und der Gebäudehülle. Alles stammt von WIEHAG: Das BSH-Tragsystem, die eingespannten Stützen, die Träger, Pfetten, die Verbindungssysteme und Aussteifungsverbände. Selbst die Fassadengestaltung kann von uns realisiert werden.

HOLZKONSTRUKTION:

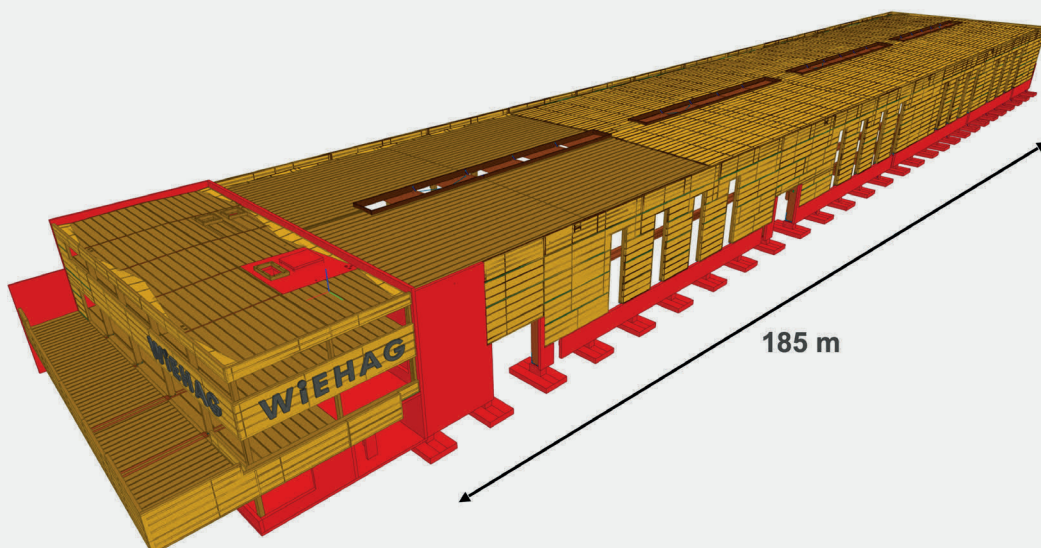
- 35,5 x 185,0 m Außenabmessung + 15,0 x 35,5 m Büro
- Einseitig eingespannte Stützen, Pendelstützen an Bestandshalle
- Aussteifung in Gebäudelänge über WIEHAG Holzverband
- Ausbildung der Dachscheibe mit Profidec und Dachelementen
- Oberlichtriegel, Fassadenriegel und -stützen
- Kranbahnkonsolen und Kranbahnträger

STAHLTEILE:

- Pendelstützenfüße
- Einachsig eingespannte Stützenfüße
- WIEHAG Verbandstahlteile, Schlitzbleche
- WIEHAG Stahlverband



Eingespannte Holzstützen und Kranbahnen



Fotos mit Dachelementen / Profidec + (Rohbau) Bürogebäude



LOGISTIKHALLE *FISCHAMEND*

HOLZKONSTRUKTION:

- 104 x 109,4 m Außenabmessung
- 17 x 23 m Hauptstützenraster
- 18,25 m lichte Höhe
- Kreuzstützen
- Parallel- und Satteldachträger
- Pfetten- und Aussteifungssysteme
- Profidec
- Dach- und Wandelemente
- Fassade aus Lärchenholz

STAHLTEILE:

- Eingespannte Stützenfüße
- Haupt – Nebenträger – Anschlüsse
- Aussteifungsanschlüsse
- Mezzanin – Zwischendecke mit Profidec Elementen
- 17 x 23 m Stützenraster ohne Einschränkung der Nutzung
- Großzügige Oberlichten



WIEHAG Dach- und Wandelemente mit Lärchenfassade



REITPLATZÜBERDACHUNG GROSSARL

HOLZKONSTRUKTION:

- 26,0 x 45,0 m Außenabmessungen
- unterspannte Parallelträger
- Holzstützen (Pendelstützen)
- Druckriegel und Druckstreben
- Brettsperholzdach

STAHLTEILE:

- Pendelstützenfüße
- HMR Zugstabsystem
- Anschlussknoten
- WIEHAG Stahlverband



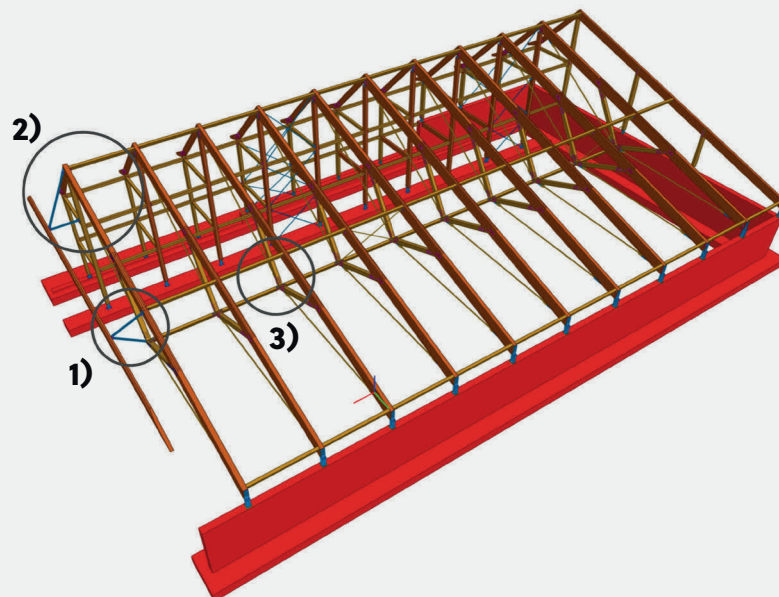
2) Zuschauerbereich mit Pendelstützen



1) Giebeltragwerk aus Druckstreben und Brettsperholz



3) unterspannte Konstruktion





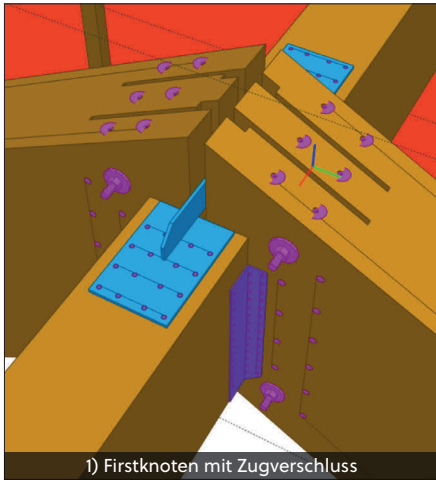
HEUHALLE TAUFKIRCHEN

HOLZKONSTRUKTION:

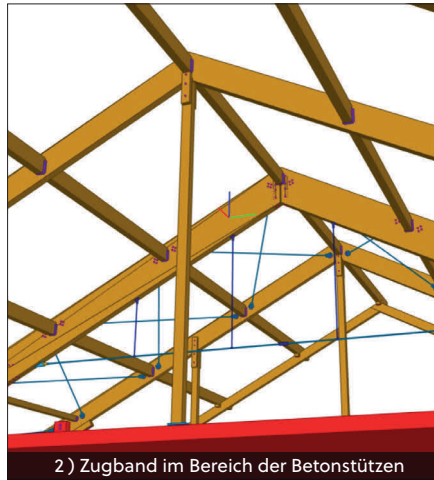
- 20,0 x 50,0 m Außenabmessungen (ohne 3,5 m Vordach)
- patentiertes WIEHAG Rahmeneck
- angeschlepptes Vordach
- Pfetten und Druckriegel

STAHLTEILE:

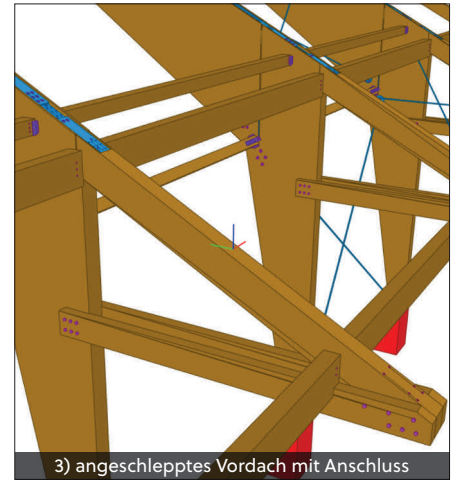
- WIEHAG Rahmeneck
- WIEHAG Windverband
- Pendelstützenfüße
- Zugband für Rahmen im Bereich der Stahlbetonstütze



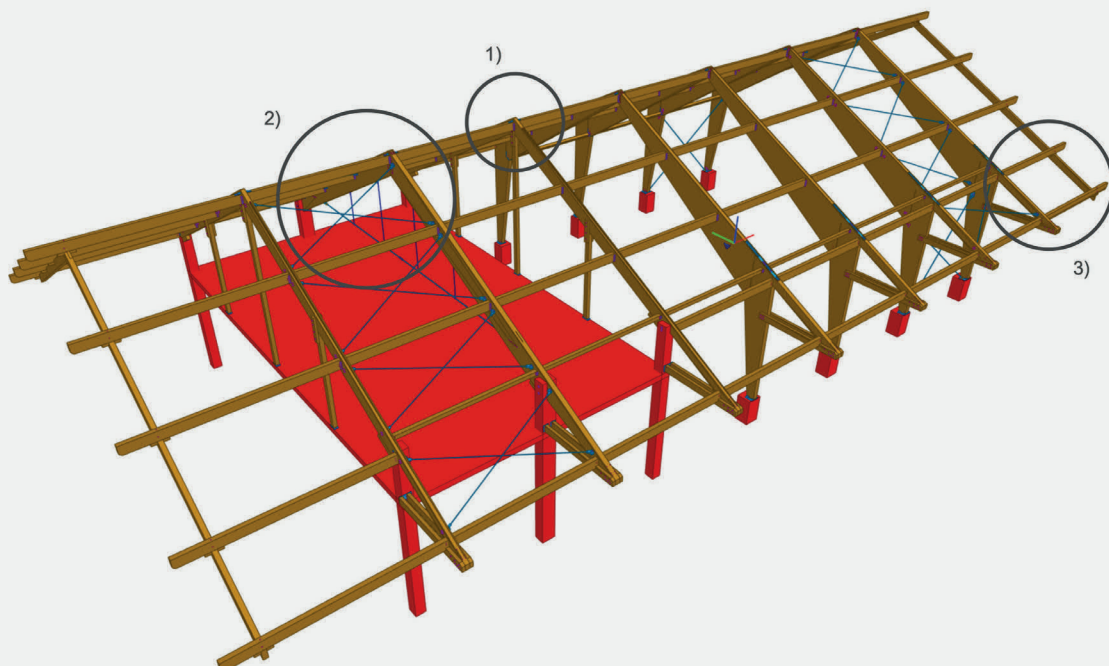
1) Firstknoten mit Zugverschluss



2) Zugband im Bereich der Betonstützen



3) angeschlepptes Vordach mit Anschluss





LOGISTIKHALLE KAISERSLAUTERN

HOLZKONSTRUKTION:

- 50,0 x 120,0 m Außenabmessungen, 18,0 m Firsthöhe
- Holzstützen (einachsig eingespannt und Pendelstützen)
- 50,0 m Satteldachträger
- WIEHAG Holzverband
- Druckriegel und Pfetten
- gesamte Konstruktion in R30 ausgeführt

STAHLTEILE:

- Pendelstützen in Giebelseite
- einachsig eingespannte Fußstahlteile
- Verbandstahlteile
- WIEHAG Holzverband
- Balkenschuhe und Lochbleche

